



La Société Coopérative d'Intérêt Collectif Ma Boussole Aidants

Vers un projet coopératif d'utilité sociale



Préambule

Sous l'égide de la fédération AGIRC-ARRCO, le Groupe de protection sociale KLESIA et une large communauté de contributeurs institutionnels, associatifs et privés sont engagés depuis fin 2018 dans la construction d'une plateforme d'information et d'orientation à destination des aidants et leurs proches. Cette plateforme baptisée Ma Boussole Aidants agrège les différentes catégories de solutions de proximité activables pour un aidant et son proche et les met en visibilité en fonction de la situation du tandem aidant-aidé.

En Octobre 2019, la construction d'une telle plateforme d'information et d'orientation pour les aidants est devenue une volonté gouvernementale. Dans ce contexte, il est donc proposé de faire de cette initiative un bien commun et de le porter comme un outil d'intérêt général au service des politiques publiques.

Convaincus de la nécessité de coaliser les différents écosystèmes de l'aide aux aidants pour répondre aux enjeux de structuration des actions, les porteurs du projet Ma Boussole Aidants proposent de s'orienter vers la construction d'une structure innovante Ad Hoc au sein de laquelle pourraient prendre place les différentes parties prenantes institutionnelles, associatives, publiques mais également privées de l'aide aux aidants. Il est proposé de créer une Société coopérative d'intérêt collectif (SCIC) pour porter le développement et le déploiement de Ma Boussole Aidants comme service d'utilité publique.

Cette intention de création de SCIC a largement été partagée avec de nombreux acteurs déjà impliqués de près ou de loin dans l'aventure. Afin de bâtir ce projet collectivement, vous trouverez dans les pages suivantes les orientations proposées pour la structuration du projet de SCIC.



Vous représentez une institution d'envergure nationale, une association, une collectivité territoriale, un acteur privé ; vous êtes un proche aidant ou un citoyen engagé : ce document constitue une invitation à rejoindre ce projet coopératif d'utilité sociale que nous souhaitons bâtir ensemble dans les prochains mois.

Le projet Ma Boussole Aidants

Les proches aidants en France, un enjeu de société

En France, chaque jour, **plus de 8 millions de personnes prennent soin d'un proche** (parent, conjoint ou enfant, ...) en raison de la maladie, de l'âge ou d'un handicap. Ce sont **les proches aidants***.

Ce qu'ils vivent au quotidien ressemble souvent au **parcours du combattant** :

- Comprendre les besoins de leur proche
- Trouver les bonnes informations
- Faire intervenir des personnes fiables
- Tout en conciliant vie personnelle et vie professionnelle
- ...

La société civile comme les pouvoirs publics partagent désormais le constat que de nombreuses solutions de proximité, portées par des acteurs de différentes natures dans les territoires, existent mais qu'elles demeurent encore trop peu connues des aidants ou sont activées trop tardivement dans leurs parcours de vie.



Aidant(e) : Personne qui vient en aide, de manière régulière et fréquente, à titre non professionnel, pour accomplir tout ou partie des actes ou des activités de la vie quotidienne d'une personne en perte d'autonomie, du fait de l'âge, de la maladie ou d'un handicap.



Une dynamique en faveur des proches aidants qui se renforce au niveau législatif et qui appelle à la coopération.

Dans sa stratégie de mobilisation et de soutien en faveur des aidants 2020-2022, le gouvernement a affirmé le 23 Octobre 2019, une volonté politique de suivre la dynamique engagée par la société civile en faveur d'une société plus attentive et solidaire. Ce plan traduit une volonté politique de **bâtir un modèle d'accompagnement intégré associant démarches citoyennes et démarches professionnelles, pour et avec les personnes.**

Engagé depuis plusieurs années sur l'accompagnement des aidants, la fédération **AGIRC-ARRCO** à travers son action sociale fait partie des acteurs qui agissent sur le terrain comme sur le plan institutionnel pour **favoriser le statut d'aidant et construire des parcours d'accompagnement humain.** C'est ce qui a amené **l'AGIRC-ARRCO à soutenir et porter l'initiative présentée dans le présent document.**

Une solution digitale de proximité au service des aidants

Ma Boussole Aidants est un service digital d'information et d'orientation accessible à tous, qui propose des réponses claires, fiables et personnalisées pour les aidants et leur proche. Son objectif est de centraliser l'accès aux informations et aux aides disponibles en proximité pour faire gagner du temps et de l'énergie aux aidants. Ma Boussole recense un large panel d'acteurs de terrains (services publics, collectivités, associations ou acteurs privés), qui répondent quotidiennement aux différents besoins des aidants et leurs proches dans les territoires.



Découvrir des témoignages d'autres aidants et d'experts



Trouver des solutions proches de chez moi



Connaître les droits de mon proche en termes d'aides financières

www.maboussoleaidants.fr

Un outil ouvert, pensé pour être évolutif et pérenne



Un service centré utilisateurs pensé dans une approche parcours personnalisé autour du tandem aidant-aidé



Un recensement géolocalisé des solutions disponibles dans les territoires afin d'apporter des réponses de proximité



Un enrichissement permanent des données de terrain en capitalisant sur l'usage et sur les données existantes (Open Data)



Une architecture ouverte et des technologies modernes permettant l'interopérabilité avec d'autres services et acteurs



Un dispositif structuré pour accompagner le déploiement au niveau territorial et garantir une diffusion à l'échelle nationale

Le projet SCIC Ma Boussole Aidants

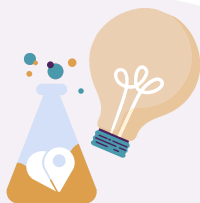
La volonté originelle du projet de nourrir un intérêt collectif amène les porteurs de projet Ma Boussole Aidants à renforcer l'approche coopérative dans laquelle le service sera enrichi et déployé dans les années à venir. Il est ainsi proposé de bâtir une Société Coopérative d'Intérêt Collectif (SCIC) au sein de laquelle les différentes parties prenantes bénéficiaires ou contributrices de l'aide aux aidants pourront s'associer. Avec pour objet la production ou la fourniture de biens ou de services d'intérêt collectif qui revêtent un caractère d'utilité sociale, le modèle SCIC* apparaît comme un modèle opportun dans le cas présent, et d'autant plus dans un contexte sociétal qui invite à repenser les modèles d'entreprendre*.

Pour en savoir sur le modèle SCIC rendez-vous sur <http://www.les-scic.coop/sites/fr/les-scic/les-scic/qu-est-ce-qu-une-scic.html>

LES FINALITÉS D'INTÉRÊT COLLECTIF



Mettre à disposition de tous une innovation d'utilité sociale de référence permettant de mutualiser les efforts et les ressources des acteurs mobilisés sur le sujet



Contribuer à nourrir les futures orientations en matière de politiques publiques dans le champ de la dépendance grâce à la constitution d'un outil de recensement et d'analyse du maillage territorial et la production de données pour des études de recherches appliquées

La raison d'être

Contribuer de façon significative à une meilleure information de proximité des aidants grâce à la mise en visibilité des acteurs mobilisés dans le territoire



Aligner les énergies en faveur de l'intérêt général pour co-construire et co-porter ensemble des actions futures



Être acteur de la structuration de l'offre d'accompagnement à destination de tous les aidants

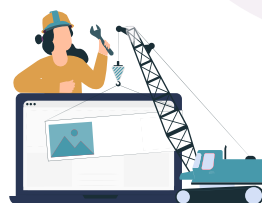
- Contribuer à une meilleure reconnaissance et prise en compte par tous du statut de proche aidant
- Répondre à un enjeu social et sociétal majeur et tirer parti des nouvelles technologies pour déployer et enrichir une plateforme d'information et d'orientation de proximité
- Contribuer à un meilleur accès à une offre adaptée de proximité
- Favoriser le recours aux droits et aux aides

L'UTILITÉ SOCIALE



du projet de SCIC :

façon coopérative
information et orientation
aidants et de leurs proches
visibilité du tissu d'acteurs
dans les territoires.



Fournir une réponse concrète pour les territoires

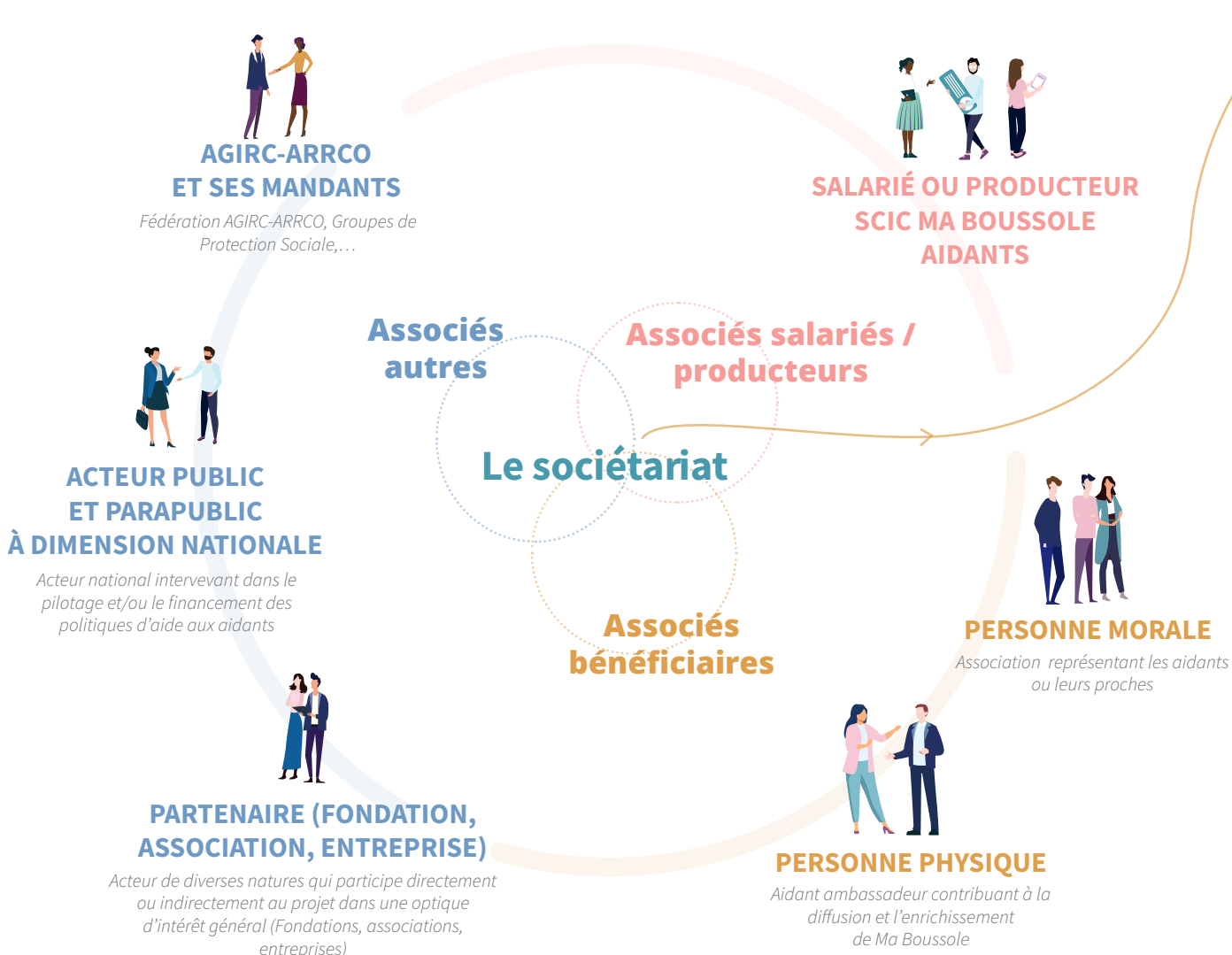
- Contribuer à outiller les territoires à des fins de recensement et de cartographie des acteurs en présence à leur échelle
- Mettre en visibilité l'ensemble des acteurs et leurs actions et contribuer ainsi à une meilleure coordination dans les territoires
- Participer à l'animation de communautés d'intérêt dans les territoires pour soutenir le déploiement et favoriser l'usage de Ma Boussole par les aidants et les professionnels de l'accompagnement social

Gouvernance & organisation

Le sociétariat SCIC Ma Boussole Aidants

Le multi-sociétariat du projet de SCIC vise à regrouper, à animer et à instaurer une dynamique collective entre les usagers, les diffuseurs-promoteurs (réseaux prescripteurs, des réseaux porteurs d'offre, des relais de prévention, d'information et d'orientation...), les producteurs (salariés, intervenants, prestataires, bénévoles...) mais également les financeurs ou autres partenaires bienveillants.

Les parties prenantes du projet de SCIC, ainsi regroupées, constituent un puissant relai de synergies économiques et financières à impact social.



Les conditions d'accès au capital

La valeur nominale de la part sociale sera fixée par les statuts. Le capital constitué par le total de ces parts est variable, ce qui permet la libre entrée et sortie de sociétaires. Pour chaque catégorie de sociétaire des conditions d'accès seront précisées afin de pouvoir examiner de façon objective les candidatures et décider de l'intégration des acteurs ayant présentés une proposition.

Dans ce cadre l'accès au capital est décorrélé de la logique de financement qui peut être apportée par les sociétaires impliqués mais également par d'autres acteurs.

Instances et organisation d'entreprise

Le projet d'intérêt collectif est porté par une collaboration active entre les différentes catégories d'associés au sein de l'Assemblée générale et du Conseil coopératif. Le dynamisme et la complémentarité des acteurs au sein de cette gouvernance coopérative sont au cœur de la réussite du projet d'utilité sociale en permettant à des personnes de produire ensemble ce qui leur est utile à elles-mêmes ou à des tiers, et qu'elles ne peuvent produire isolément. Par ailleurs, dans le cadre de cette gouvernance coopérative, la prise de décision répond au principe démocratique « **une personne-une voix** » (a contrario du principe « une action égale une voix »), lequel sous-tend une culture du débat, de respect des avis opposés et de recherche d'équilibre et de consensus ; et enfin, la conciliation d'une activité au service de leurs membres et d'un objectif d'intérêt collectif.



Une gouvernance coopérative

Conseil coopératif

Le Conseil coopératif joue un rôle d'appui stratégique consultatif auprès du Président de la Société. Parmi ses principales prérogatives, il assure un rôle d'information, de formation, d'animation du sociétariat et de garant du bon fonctionnement de la vie coopérative.

Assemblée générale des sociétaires (Associés)

L'Assemblée générale se compose de tous les associés réunis en collèges pour chacune des catégories d'associés. L'Assemblée générale fixe les orientations générales de la coopérative et prend toutes les décisions relatives à la gestion de la structure ainsi que la vie de sa gouvernance.

- **Des activités** (développement de la technologie, déploiement territorial, activités supports, recherche de financement...)
- **Une organisation et des ressources** (salariés internes à la SCIC, détachements de collaborateurs issus du sociétariat, prestations externes et/ou mécénat de compétences)
- **Des financements et des moyens** (financements issus d'acteurs publiques, semi publiques ou privés)



Une organisation d'entreprise

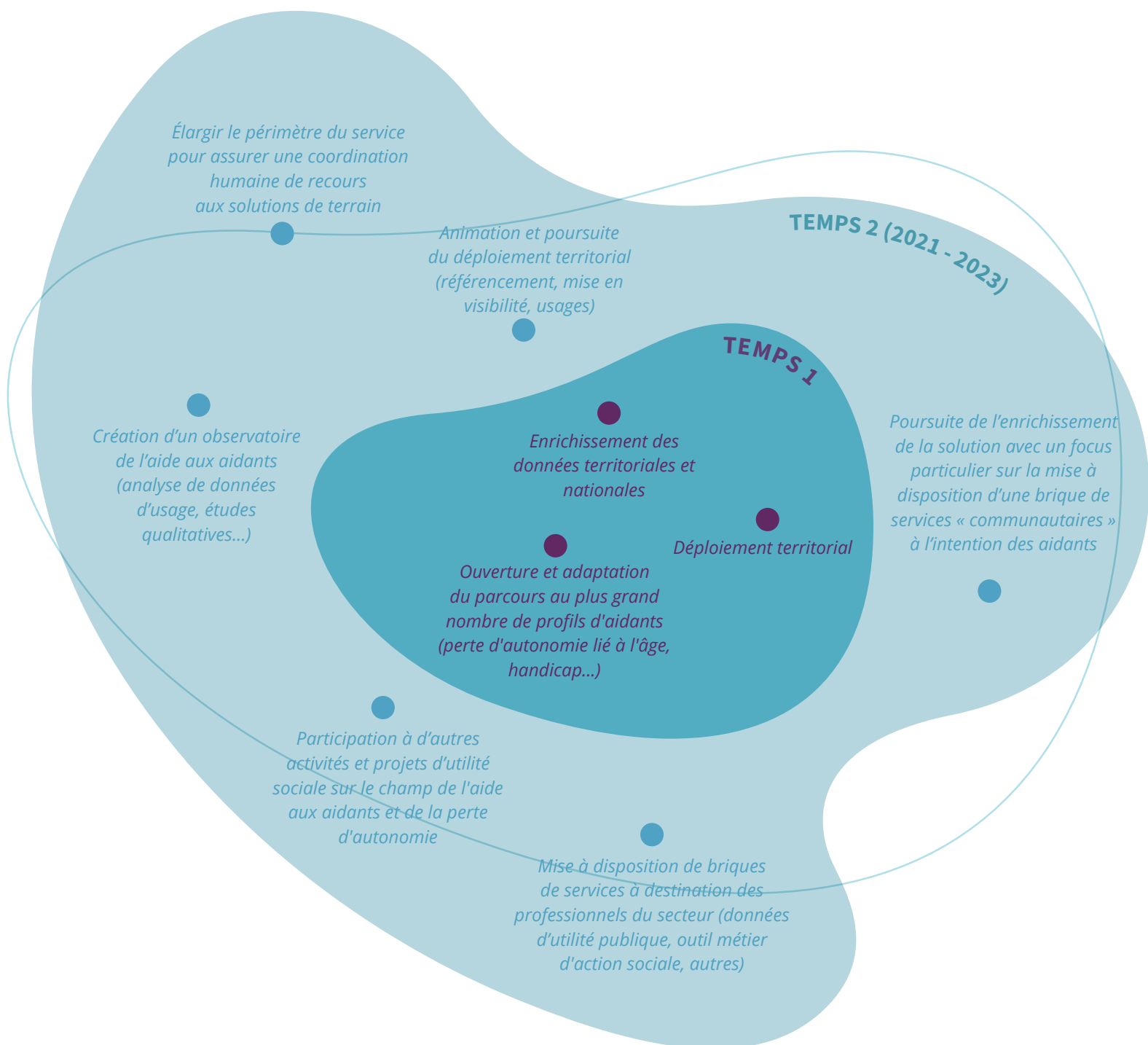
Perspectives



Pouvoir répondre au plus grand nombre de profils d'aidants est la première ambition qui sera poursuivie par la coopérative.

Par ailleurs, le projet de SCIC ne s'arrête pas à la mise à disposition et au déploiement d'un outil digital mais a bien vocation à s'inscrire dans la durée pour accompagner la transformation de notre société afin de répondre aux besoins des proches aidants.

Le projet coopératif aura ainsi pour objectif de faire évoluer ses activités sur le moyen / long terme suivant différentes directions qui pourront être investies en fonction des orientations qui seront données par les acteurs du sociétariat de la SCIC



S'engager dans l'aventure



S'ENGAGER DANS LE PROJET DE SCIC

Je souhaite m'associer ou associer ma structure à la SCIC Ma Boussole Aidants et participer au projet collectif.

Je souhaite faire partie de l'équipe de la SCIC en tant que salarié ou contributeur producteur (mécénat de compétence, bénévolat)

scarlett.lazaric@klesia.fr ou projet.maboussole-aidants@klesia.fr

CONTRIBUER À L'ENRICHISSEMENT ET LA DIFFUSION DE MA BOUSSOLE AIDANTS



Je souhaite contribuer à faire connaître Ma Boussole Aidants sur mon territoire.

anne.sibileau@klesia.fr
ou projet.maboussole-aidants@klesia.fr



Je souhaite rejoindre la communauté de construction de la solution et suivre les avancées

facebook.com/MaBoussole/



Trouver des aides de proximité pour mon proche et moi

Localisation

Montpellier

Situation de mon proche

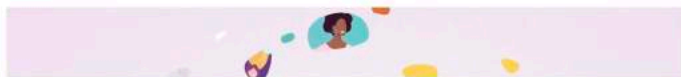
Parkinson

EXPLORER MA BOUSSOLE



Vous aidez un proche au quotidien

et cette situation n'est pas toujours facile. Ma Boussole est là pour vous faire gagner du temps et de l'énergie en vous aidant à **trouver des informations fiables et des aides personnalisées disponibles autour de vous.**



www.maboussoleaidants.fr

